



## LA SAUVEROISE - SAINT-SAUVEUR- EN-PUISAYE

### LA SAUVEROISE - CHÂTEAU DE GUÉDELON - LA MAISON DE COLETTE

Location de vacances pour 5 personnes à Saint-Sauveur-  
En-Puisaye

<https://gite-lasauveroise.fr>

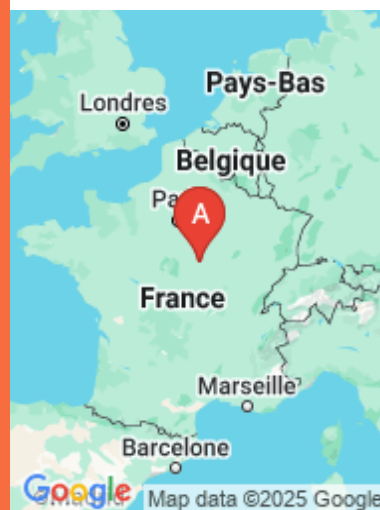
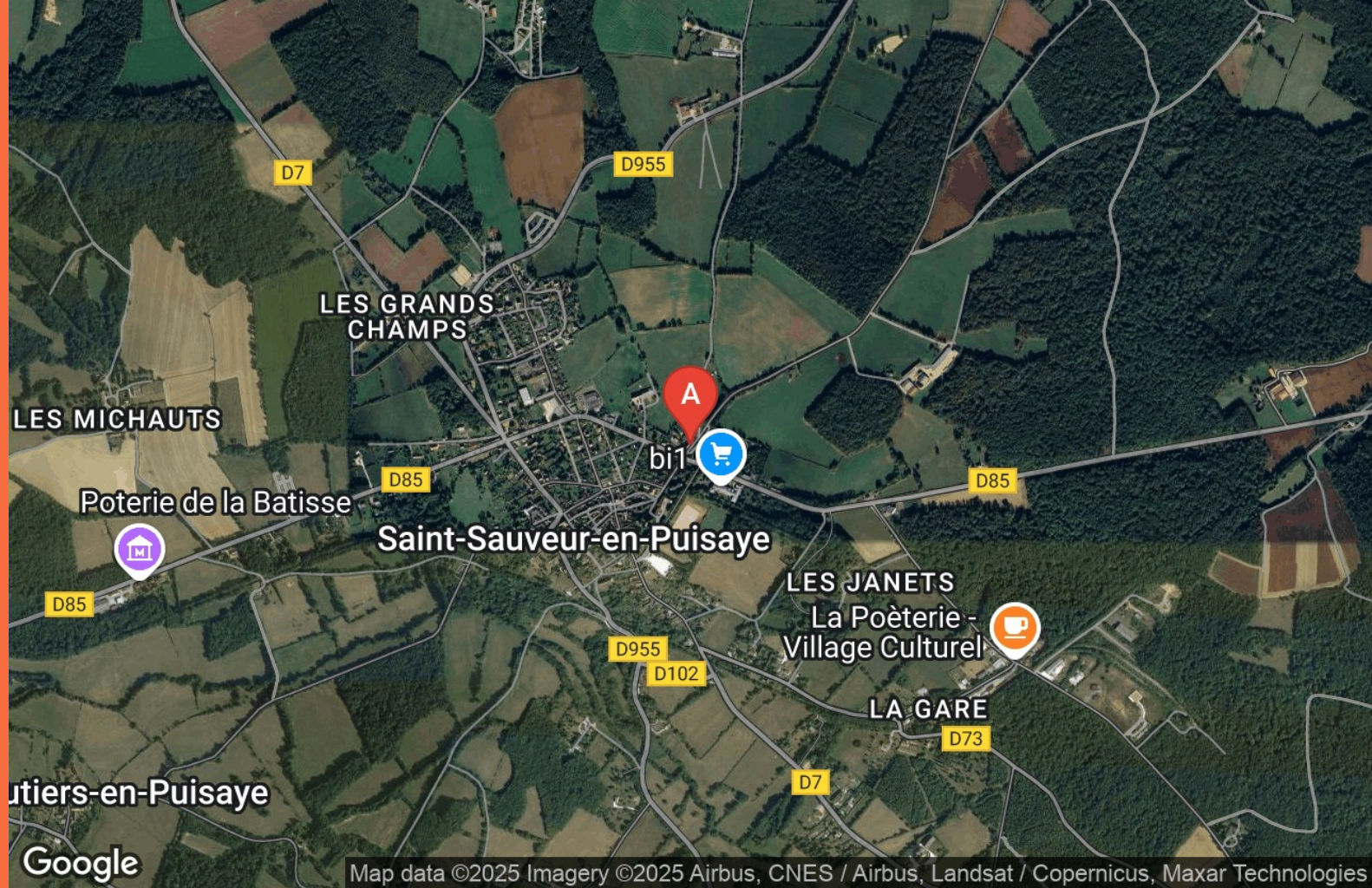


## La Sauveroise

☎ 06 88 18 88 83

**A** La Sauveroise - Saint-Sauveur-en-Puisaye : 5

Place du Champ de Foire 89520 SAINT-SAUVEUR-EN-PUISAYE





## La Sauveroise - Saint-Sauveur-en-Puisaye



Maison



5

personnes



2

chambres



85

m<sup>2</sup>

A quelques minutes à pieds du Musée et de la maison de Colette, de ses boutiques, restaurants, bars, boulangeries, marché le mercredi matin et d'être au cœur des autres nombreux atouts du village !

Visites à proximité :

Chantier Médiéval de Guédelon; Châteaux de Saint-Fargeau et de Ratilly ; Lac du Bourdon, baignade, pédalo...

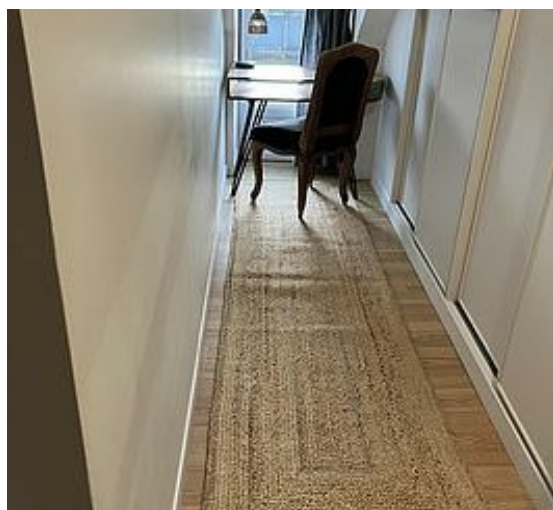
Parc de Boutissaint et accrobranche; Musée de la Poterie ; premiers vignobles (Coulanges, Irancy, Chablis...)

Maison au cœur du village de Saint-Sauveur-en-Puisaye avec sa terrasse et sa table de jardin.

Rez-de-chaussée : une grande pièce de vie avec un poêle à granulés, cuisine aménagée et salon.

Prolongez ces moments agréables sur la terrasse exposée plein sud pour profiter du soleil.





## Pièces et équipements

<i>Chambres</i>	Chambre(s): 2 Lit(s): 4 1 lit de 160X200 3 lits de 90X200 Velux avec stores occultants dont lit(s) 1 pers.: 3 dont lit(s) 2 pers.: 1
<i>Salle de bains / Salle d'eau</i>	Sèche cheveux Un espace de télétravail Salle(s) d'eau (avec douche): 1
<i>WC</i>	WC: 2 WC indépendants
<i>Cuisine</i>	Cuisine américaine Combiné congélation Four à micro ondes Réfrigérateur Cafetière Four Lave vaisselle
<i>Autres pièces</i>	Salon Terrasse Séjour
<i>Media</i>	Télévision Wifi
<i>Autres équipements</i>	Lave linge collectif Matériel de repassage
<i>Chauffage / AC</i>	Chauffage Poêle à bois
<i>Exterieur</i>	Salon de jardin
<i>Divers</i>	

## Infos sur l'établissement



*Communs*

Dans maison  
Habitation indépendante

Entrée indépendante



*Activités*



*Réseaux*

Accès Internet  
Logement équipé de la Fibre  
Parking à proximité



*Stationnement*



*Services*

Forfait option ménage à 25 €



*Extérieurs*

## A savoir : conditions de la location

*Arrivée* Entre 16 h et 21 h (me prévenir 1 heure avant votre arrivée)

*Départ* Entre 9 h 30 et 10 h 30.

*Langue(s) parlée(s)* Français

*Annulation/  
Prépaiement/  
Dépot de  
garantie*

*Moyens de paiement* Chèques bancaires et postaux Espèces  
Virement bancaire

*Ménage*

*Draps et Linge de maison* Draps et/ou linge compris

*Enfants et lits d'appoints* Lit bébé

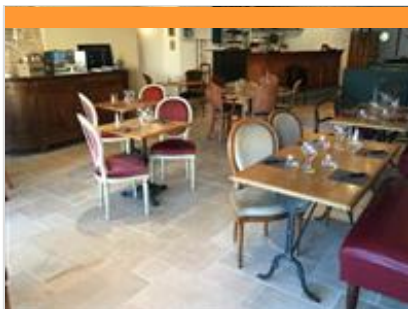
*Animaux domestiques* Les animaux sont admis.  
Animaux admis sous conditions.

## Tarifs (au 09/01/25)

La Sauveroise - Saint-Sauveur-en-Puisaye

Tarif standard pour la location du gîte. Réservation à partir de 2 nuits minimum.

Tarifs en €:	Tarif 1 nuit en semaine (L, M, M, J, D)	Tarif 1 nuit en weekend (V ou S)	Tarif 2 nuits weekend (V+S)	Tarif 7 nuits semaine
du 21/12/2024 au 05/01/2025	100€	100€	200€	700€
du 06/01/2025 au 01/04/2025	95€	95€	190€	660€
du 01/04/2025 au 30/09/2025	105€	105€	210€	660€
du 30/09/2025 au 19/12/2025	95€	95€	190€	660€
du 19/12/2025 au 04/01/2026	105€	105€	210€	660€



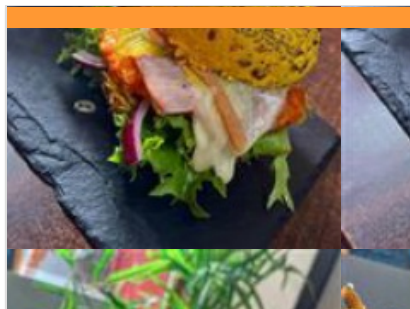
## Les Passantes

☎ 03 86 45 72 92  
5 Place du Marché

0.3 km

📍 SAINT-SAUVEUR-EN-PUISAYE 🍴 1

L'équipe du restaurant Les passantes vous accueille en salle et en terrasse dans une ambiance chaleureuse au centre bourg du très joli village de Saint-Sauveur-en-Puisaye, pays de Colette.



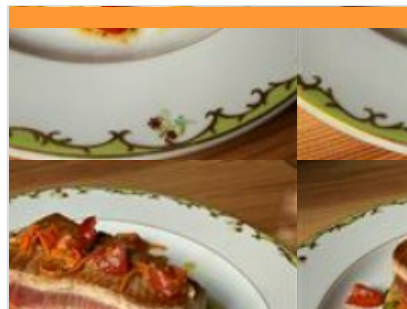
## Le P'tit Bistro

☎ 03 86 45 54 21  
13, place du Marché

0.3 km

📍 SAINT-SAUVEUR-EN-PUISAYE 🍴 2

Situé sur la place du marché, au centre-bourg de Saint-Sauveur en Puisaye, le P'tit bistro vous accueille dans sa salle à la décoration traditionnelle ou sur sa terrasse ombragée, pour passer un moment agréable en dégustant une boisson, une glace, un déjeuner ou un repas lors d'une soirée à thème, pour un rapport qualité prix qui saura vous satisfaire.



## Le relais de Sainte-Colombe

☎ 06 01 45 28 76  
3 Place de l'Église

6.2 km

📍 TREIGNY-PERREUSE-SAINTE-COLOMBE 🍴 3

Nous vous proposons une cuisine traditionnelle préparée à partir de produit frais et locaux.



## Le Moulin de Corneil

☎ 03 86 45 41 94  
1, place Lucien Gaubert  
🌐 <https://www.lemoulindecorneil.fr/>

9.4 km

📍 MEZILLES 🍴 4

Installé dans cet ancien moulin, ce restaurant se veut chaleureux et convivial. On apprécie son cadre à l'esprit campagne sobrement souligné par les tomettes au sol, les pierres apparentes et le brun des poutres. Côté cuisine, c'est simple, on se croirait à la maison ! Les produits frais et de saison sont largement employés, travaillés simplement juste de quoi rehausser leurs saveurs. Au menu du midi, on vous laisse saliver devant une tartine de poivrons marinés et chèvre frais, puis sur une papillote de cabillaud et pistou d'olives noires, pour terminer par une délicieuse crème brûlée maison.



## Jeu de Piste Photos

☎ 03 86 45 61 31  
9 Place du Marché  
🌐 <https://www.puisaye-tourisme.fr/>

0.3 km

📍 SAINT-SAUVEUR-EN-PUISAYE 🌿 1

Explorer le village de Saint-Sauveur-en-Puisaye à l'aide du livret-jeu de piste photos.





## Gaudry Équitation

Lieu Dit le Saussoy

<http://www.gaudry-equitation.com>

3.9 km  
SAINT-SAUVEUR-EN-PUISAYE 2

École d'équitation sur chevaux et poneys, de l'initiation à la compétition, encadrée par un moniteur BEES1. Cours individuels ou en très petit groupe, à partir de 8 ans. Pension pour chevaux et poneys, travail des chevaux. Équithérapie avec des encadrants expérimentés.



## Lac du Bourdon

☎ 03 86 74 10 07

La Calanque

6.2 km  
SAINT-FARDEAU 3

En Puisaye, c'est "the place to be" des activités nautiques de plein air. Le lac du Bourdon offre de nombreuses activités : aviron, voile, pêche, randonnée, loisirs équestres, pédalos... vous en voulez plus ? Alors testez le paddle sur les rives du lac ou le kayak polo pour vous défouler. Le canoé vous permettra aussi de découvrir la faune et la flore protégée en toute discrétion. Envie de piquer une tête ? direction la plage et sa baignade surveillée en été. Restauration et camping.



## Ferme Equestre Les Grilles

☎ 03 86 74 12 11

Lac du Bourdon

<https://www.lesgrilles.com/>

7.3 km  
SAINT-FARDEAU 4

Ecole Française d'Equitation. Poney, mon ami ! Dès 3 ans, les enfants peuvent venir goûter aux joies de l'équitation sur nos poneys tout doux ! Initiation en manège avec des enseignants diplômés d'Etat, promenades autour du Lac du Bourdon, soins et pansage, découverte d'activités équestres insolites (équifun, horse agility ...). Plusieurs formules possibles : à la 1/2 journée, à la journée ou stage avec hébergement pendant toutes les vacances scolaires. Des moments magiques de complicité, de sensations inoubliables, ambiance familiale. La Ferme Equestre accueille également des groupes scolaires pour des classes de découverte à dominante équestre et des courts séjours en demi-pension (hébergement et repas) pour des sorties scolaires et propose des stages hébergés pendant les vacances scolaires.



## Parc Aventure du Bois de la Folie

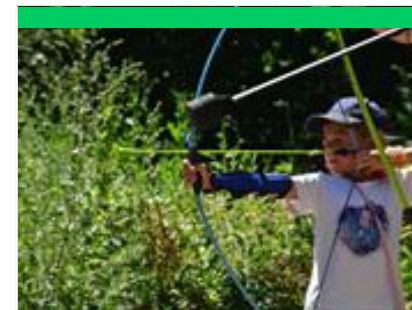
☎ 03 86 74 70 33

Route Départementale 185

<https://www.natureadventure.fr>

7.5 km  
TREIGNY-PERREUSE-SAINTE-COUMBE 5

Le Parc du Bois de la Folie : dans un cadre naturel exceptionnel, de multiples activités pour partager des moments inoubliables ! ACCROBRANCHE : Quatorze parcours en hauteur pour tous les niveaux, petits et grands. Plus de 200 jeux et 40 tyroliennes réparties sur un magnifique bois clos de 8 hectares. En haut des arbres, des parcours pour tous, de plus accessibles aux plus osés pour les adeptes de défis et de sensations. A partir de 4 ans. EXPLOR' GAME : Retrouver la trace de l'espion disparu dans la forêt, résoudre les énigmes et combattre les ennemis. Un jeu en plein forêt (à partir de 2 personnes) sur une tablette (fournie). Les jeunes de 8 à 11 ans doivent jouer avec un adulte. PAINT BALL : Alliant stratégie, précision et fair-play, le paintball vous offre tous les ingrédients d'une expérience unique et inoubliable dans un cadre naturel exceptionnel. Venez-vous mesurer aux autres et à vous-même ! Adultes 12 ans et plus.



## Aventure Arc

Lieu-dit Le Buisson

<https://aventure-arc.business.site/>

8.6 km  
TREIGNY-PERREUSE-SAINTE-COUMBE 6

Aventure Arc est un parc de loisir dédié à la pratique du tir à l'arc sous une forme ludique.



## Sentier Colette

☎ 03 86 45 61 31

📄 <https://www.puisaye-tourisme.fr/prepare>

0.3 km  
📍



Départ depuis le musée Colette (parking de la Place Blanche). (D/A) Descendre l'allée de tilleuls pour rejoindre la Rue de La Roche à prendre à droite sur 50m pour obliquer à gauche dans la Rue Colette. (1) Passer entre sa maison natale à gauche et le jardin "de devant" à droite. Tout de suite après, prendre à droite la Rue des Gros Bonnets, puis en face la Rue du Bourg Gelé (le bâtiment de la Poste sera à votre gauche). À l'intersection, face au Monument aux Morts, descendre par la gauche la route de Saint Amand sur 80m, la quitter dans le virage à 90° pour prendre en face, la Rue de Moutiers. Après le pont sous la voie ferrée, tourner à droite sur le chemin qui mène à la Marseillaise. (2) Arrivé à ce hameau, prendre avant la voie ferrée le chemin de gauche. Continuer sur ce chemin principal. Après la dernière maison sur la gauche, un petit chemin situé sur la droite peut vous emmener pour un aller-retour à la poterie de la



## Sentier de la Folie

☎ 03 86 45 61 31

📄 <https://www.puisaye-tourisme.fr/prepare>

0.3 km  
📍



Départ depuis Saint-Sauveur-en-Puisaye, sur la place du Château (parking de la Place Blanche). (D/A) Se diriger vers la Rue de la Roche à prendre sur la droite, puis bifurquer à gauche et descendre la Rue Colette. (1) S'engager dans la première à droite (Rue des Gros Bonnets). Passer tout droit devant la Poste (Rue du Bourg Gelé) et, arrivé à l'intersection avec la Rue de la Gerbaude, suivre cette rue (laisser le monument aux Morts sur la gauche). (2) Passer le carrefour principal en prenant la route en direction de Toucy en conservant le trottoir de droite. Dans la montée, laisser la Rue des Chats. Une centaine de mètres plus loin, traverser la voie routière avec prudence. Devant l'ancienne barrière ferroviaire, passer la chicane et descendre en direction des barrières de clôture du stade. Contourner la totalité du stade en l'ayant à main droite. Prolonger en passant sous le terrain de pétanque. À



## Petits et grands étangs de Puisaye

☎ 03 86 45 61 31

📄 <https://www.puisaye-tourisme.fr/prepare>

0.5 km  
📍



Pour stationner, les parkings du château, de la Place du Marché ou de la Maison de Santé sauront vous accueillir. (D/A) Depuis la Place de la Maison de Santé (appelée aussi Place Blanche), passer à droite de la colonne d'affichage et monter. Laisser le musée Colette et prendre à gauche après la tour sarrasine. Passer le portail et monter la Rue de Bel Air jusqu'au Stop. Traverser tout droit et continuer en délaissant chaque route de droite comme de gauche. (1) Au moment où vous longerez la D955, au premier carrefour, descendre à gauche sur 50m, traverser cette départementale pour descendre tout droit en face. (2) Passer sur la digue de l'étang des Barres (privé), continuer jusqu'à la D7. Tourner à gauche. (3) À l'étang de la Folie sur la droite, continuer tout droit. Dans une grande courbe sur la droite, face aux sapins, virer à droite direction les Boulmiers. Au premier Stop, aller tout droit. Rouler, passer les Boulmiers, puis



## Circuit des trois étangs

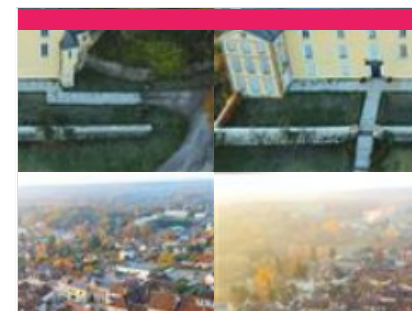
☎ 03 86 45 61 31

📄 <https://www.puisaye-tourisme.fr/prepare>

2.1 km  
📍



Départ depuis le parking de l'église, place du Moine Glaber. (D/A) Prendre en direction du bourg, sur la place de la Mairie, obliquer légèrement à droite, suivre la Rue de la Forge. Au "stop", prendre en face le chemin de terre. (1) À la route principale, garder le bas côté gauche sur 400m et tourner à gauche en direction des Proux de la Route. Cette petite voie se prolonge par un chemin de terre. Conserver ce chemin principal pour tourner à droite dans le virage à l'équerre (laisser le sentier de gauche) pour rejoindre et traverser une petite route goudronnée et suivre celle qui mène aux Belles Fontaines. Cheminer sur 150m et virer à droite dans le chemin. Le suivre, parfois quelques entrées dans le bois ou dans un champ sont à oublier. Et pratiquement en bout, ce chemin creux devient difficile à parcourir, alors, prendre à gauche le sentier tracé entre ce bois et l'ancien chemin creux pour arriver au premier étang de ce parcours



## Musée Colette

☎ 03 86 45 61 95

Place du Château

📄 <https://www.musee-colette.com/>

0.3 km

📍 SAINT-SAUVEUR-EN-PUISAYE  **1**

Créé à l'initiative de sa fille Colette Renée de Jouvenel et ouvert en 1995, le musée Colette est agréé musée de France. Sidonie Gabrielle Colette, célèbre auteure, est née à Saint-Sauveur-en-Puisaye en 1873. Le musée qui lui est consacré en plein cœur de son village natal prend place au sein du château, rebâti au XVIIIe siècle. Si elle n'y a jamais séjourné, Colette l'évoque néanmoins au début de son premier roman, Claudine à l'école : « Montigny [...] ça s'étage en escalier au-dessous d'un gros château, rebâti sous Louis XV et déjà plus délabré que la tour sarrasine, épaisse, basse, toute gainée de lierre, qui s'effrite par en haut, un petit peu chaque jour. » La tour dite sarrasine est un donjon au plan rare, ovoïde, du XIème et XIIème siècle. C'est dans ce lit de verdure et d'histoire que repose le Musée Colette, « un musée pour les sens autant que pour l'esprit » comme le présente la muséographe. Hélène



## Maison natale de Colette

☎ 03 86 44 44 05  
8-10, rue Colette

🌐 <http://www.maisondecolette.fr>

0.4 km

📍 SAINT-SAUVEUR-EN-PUISAYE 🏠 2

Voyagez à travers le temps à la rencontre de la plus célèbre des bourguignonnes : l'écrivain Colette. Maison et jardins ont été fidèlement reconstitués d'après les textes de l'auteur et les documents d'archives : couleurs, papiers peints, mobilier permettent de retrouver l'ambiance d'une maison bourgeoise à la fin du XIXe siècle. Tout au long de l'année, la maison de Colette vous propose également des festivals, des lectures, des conférences, des ateliers et des projections.



## La Bâtisse

☎ 03 86 45 68 00

2 bis, Lieu-dit la Bâtisse D 85 - route de Saint-Fargeau

🌐 <https://poterie-batisse.com/>

1.9 km

📍 MOUTIERS-EN-PUISAYE 🏠 3

Four couché du XVIIIe siècle. Ateliers de 1930. Fondée au XVIIIe s., La Bâtisse a vu se succéder 10 générations de potiers de père en fils. Dans l'atelier de 1930 toujours en activité où se reproduisent des gestes ancestraux : le pétrissage de la terre, le tournage et l'émaillage, la Poterie de la Bâtisse vous fera voyager au travers du temps !



## La Ferme du Moulin de Vanneau

☎ 03 86 45 59 80

Route de Mézilles

🌐 <http://www.moulin-de-vanneau.fr/>

3.8 km

📍 SAINTS-EN-PUISAYE 🏠 4

Envie de passer un moment sympa en famille ? Bienvenue au Moulin Vanneau, une ferme d'antan où oies, chats, poneys ou encore cochons vivent comme au bon vieux temps. Pourquoi ne pas découvrir les lieux lors d'une balade à Poney ou à cheval de trait ? Découvrez ensuite le fonctionnement du moulin à eau toujours en activité. La fabrication de farine n'aura plus de secret pour vous et sentez-vous cette odeur de bon pain chaud ? Avec un peu de chance vous assisterez à la cuisson dans le four à pain. Quant à l'écomusée, il vous transportera au siècle dernier. Pour terminer, partez à la découverte des marais de la vallée du Branlin au travers un sentier de promenade pour découvrir ce site naturel remarquable. Mais ça donne faim tout ça ! Pas de soucis, sur place l'auberge vous permettra de recharger vos batteries avec de bons plats bio et locaux en terrasse ou à l'auberge.



## Guédelon, nous bâtissons un château fort

☎ 03 86 45 66 66

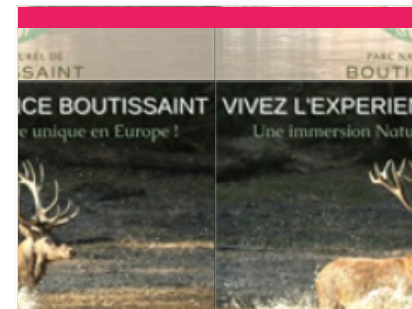
D 955

🌐 <https://www.guedelon.fr/>

5.6 km

📍 TREIGNY-PERREUSE-SAINTE-COUMBE 🏠 5

C'est en forêt de Guédelon, au cœur d'une ancienne carrière, que les ouvriers bâtissent chaque jour, sous vos yeux, un château fort du XIIIe siècle. Carriers, tailleurs de pierre, maçons, charpentiers, forgerons, tuiliers, menuisiers, cordiers, charretières, charron, peintres, vannière, herboriste, jardiniers... transforment et valorisent la pierre, le bois, la terre présents sur le site pour vous livrer les secrets des bâtisseurs du Moyen Âge. De saison en saison, les ouvriers de Guédelon relèvent ce défi hors normes. L'enceinte fortifiée, le logis et ses charpentes, la chambre et ses peintures murales, la cuisine et le cellier, les salles de tir et leurs imposantes voûtes d'ogives, la chapelle, la moitié du chemin de ronde... ont été réalisés sous les yeux de milliers de visiteurs venus visiter ce chantier unique au monde. En 2025, les ouvriers poursuivent les maçonneries de l'imposante porte entre deux tours



## Parc naturel de Boutissaint

☎ 07 82 56 27 67

Treigny

🌐 <https://boutissaint.com/>

7.2 km

📍 TREIGNY-PERREUSE-SAINTE-COUMBE 🏠 6

Vivez l'expérience Boutissaint : une immersion nature unique en Europe ! Venez éveiller vos sens et vous offrir des souvenirs inoubliables en évoluant sur 420 ha de forêt où vivent 400 animaux en totale liberté : cerfs, daims, sangliers ainsi que bisons d'Europe et moutons en enclos. A parcourir librement ou avec guide, à pied, avec vos vélos ou vos chevaux.



## Le Couvent

☎ 03 86 74 75 38

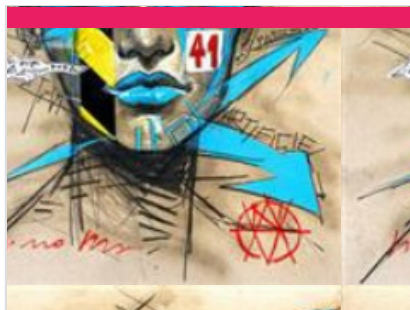
4-8, rue du Couvent

🌐 <http://www.lecouventdetreigny.com>

7.7 km

📍 TREIGNY-PERREUSE-SAINTE-COUMBE  **7**

Le Couvent est un bâtiment dont l'origine remonte aux XV<sup>e</sup> s., autrefois propriété de la Congrégation hospitalière des sœurs de la Providence de Sens. Le Couvent, réhabilité, abrite les expositions organisées par l'Association de Potiers Créateurs de Puisaye, où se côtoient les œuvres des Potiers de l'Association et celles de leurs invités. Depuis 1982, les membres de l'Association des Potiers Créateurs de Puisaye, se sont donnés pour mission de faire découvrir la céramique contemporaine dans toute sa diversité. Trois expositions installées dans les six salles du Couvent, un festival de céramique en août, ainsi que diverses animations accueillent plus de 6 000 visiteurs.



## Centre Régional d'Art Contemporain

☎ 03 86 44 02 18

Château du Tremblay

🌐 <https://crac-fontenoy.fr/>

7.8 km

📍 FONTENOY  **8**

Au Centre d'Art de Fontenoy, trois espaces permanents sont dédiés, l'un à M<sup>lle</sup> An Jeanne, vieille dame de 71 ans qui révéla avec des pastels tout un univers fantastique, les deux autres à l'œuvre de Fernand Rolland, peintre et poète et Jean-Louis Vetter, sculpteur ; tous deux fondateurs du Centre Régional d'Art Contemporain. Deux expositions temporaires sont proposées au public pendant la saison.



## Château de Ratilly

☎ 06 09 12 13 74

Treigny

🌐 <https://chateauderatilly.fr/>

9.0 km

📍 TREIGNY-PERREUSE-SAINTE-COUMBE  **9**

Au débouché d'un petit chemin de terre surgit l'impressionnante façade du Château de Ratilly, véritable forteresse médiévale construite sur des fondations du XI<sup>e</sup> s., achevée au XIII<sup>e</sup>, puis transformée pour partie à la Renaissance. Les quatre tours d'angle, les deux tours d'entrée défendant le pont-levis, les douves, le pigeonnier entourent la charmante cour intérieure carrée. Depuis 1951, l'atelier de poterie, les expositions, spectacles et stages font de Ratilly un centre d'art de premier plan.



## Château de Saint-Fargeau

☎ 03 86 74 05 67

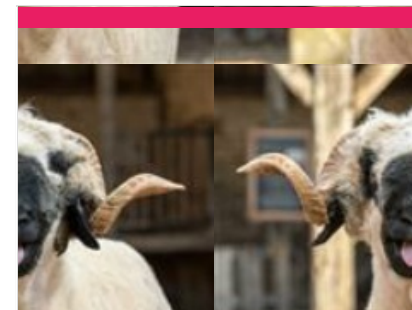
Place du château

🌐 <https://www.chateau-de-st-fargeau.com/>

9.9 km

📍 SAINT-FARGEAU  **K**

Au premier abord, on se heurte à l'aspect monumental et écrasant d'une maison fortifiée et défensive du XV<sup>e</sup> siècle, faite pour traverser les siècles. Mais à peine entré dans la cour d'honneur, on découvre un somptueux décor... un chef d'œuvre classique du XVII<sup>e</sup> siècle, dessiné par le Vau. Le château de Saint-Fargeau, qui fut le berceau de la famille maternelle de l'académicien Jean d'Ormesson, est largement évoqué dans le roman de ce dernier, Au plaisir de Dieu, et a servi de cadre au tournage du feuilleton télévisé tiré de cette œuvre.



## La ferme du Château

☎ 07 67 91 92 48

Allée des Platanes

🌐 <https://www.ferme-du-chateau.com/>

10.4 km

📍 SAINT-FARGEAU  **L**

La Ferme du Château est un endroit remarquable, instructif et un retour en arrière des plus agréables avec ses animaux en liberté (chèvres, veaux, poules, cochons, canards, oies...). Profitez des nombreuses animations qui raviront petits et grands : dégustez un morceau de pain sorti tout droit du four, donnez le biberon aux veaux et aux chevreaux, goûtez le lait de chèvre encore chaud, baladez-vous en poney dans la ferme, caressez tous les animaux présents !



## La Pyramide du Loup

☎ 09 54 94 64 47

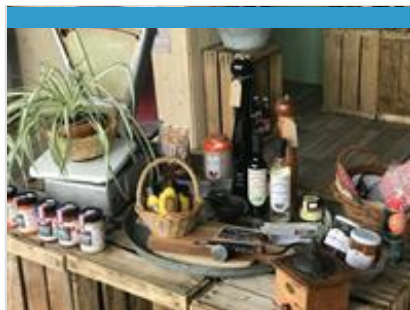
Lieu-dit les Gilats

🌐 <https://www.lapyramideduloup.com>

16.1 km  
📍 TOUCY



Une sortie ludique & éducative en lien avec la nature, réservez dès à présent votre sortie clé en main ! Au cœur d'une nature boisée, la Pyramide du Loup vous attend pour plonger dans l'univers du loup et de la biodiversité ! Partez à l'aventure en voyageant à travers le temps pour mieux comprendre l'évolution des relations entre l'Homme et le Loup depuis la Préhistoire jusqu'à nos jours. Du cycle 1 au cycle 4, nos animations sont adaptées avec un apport théorique et ludique. Animations sur les espèces animales et végétales (demander le dossier pédagogique). Profitez de notre parcours « Sentier pieds nus » L'objectif de ce parcours est de vivre des sensations nouvelles en utilisant d'autres sens que la vue. Les yeux bandés, nous marchons pieds nus à travers différents environnements pour les reconnaître grâce au toucher, comme les animaux le font dans la nature. Et pour pimenter la chose... une



## Le goût des choses

☎ 07 85 36 78 67

10 Rue de la Roche

0.4 km  
📍 SAINT-SAUVEUR-EN-PUISAYE 1



## Les Cageots Poyaudins - AMAPP

☎ 06 10 31 73 66

Mairie de Saint-Sauveur-en-Puisaye

0.5 km  
📍 SAINT-SAUVEUR-EN-PUISAYE 2



Association pour le Maintien d'une Agriculture Paysanne biologique de Proximité. Nos objectifs : - Consommer BIO, - Consommer frais et local - Agir en soutenant les agriculteurs de proximité. L'adhésion à l'association permet l'accès aux ventes des produits proposés.



## Ferme de la Cour aux Roches

☎ 03 86 45 58 03#03 86 45 59 63

Les Lorets

2.1 km  
📍 MOUTIERS-EN-PUISAYE 3



Ferme bocagère située en Puisaye dont les bâtiments datent du XVIIIe siècle. Mode de production en agriculture biologique, dans le respect de l'environnement et du consommateur. Nous ne proposons pas de visite en tant que telle, mais nous commercialisons sur les marchés de Toucy et Saint-Sauveur, ainsi que dans 2 épiceries: un Déjeuner sur l'Herbe à Toucy et l'Amarante à Saint-Amand-en-Puisaye. Fromage de vache (fromage blanc, tomme, nature, poivre, cendré), légumes bio, boeuf charolais (entrecôte, pavé).



## La Bergerie de la Source

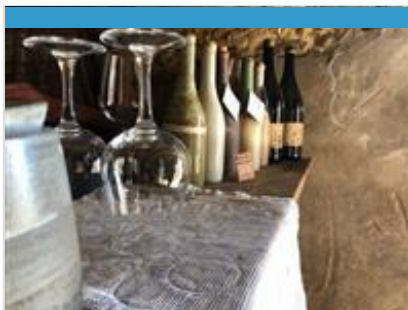
☎ 0675201703

Lieu-dit Les Guittons

7.4 km  
📍 TREIGNY-PERREUSE-SAINTE-COLOMBE 4



En conversion Agriculture Biologique pour obtenir le label en septembre 2021, je suis installée avec mes brebis Lacaune au cœur de la Communauté de Communes "Portes de Puisaye-Forterre", à Sainte Colombe sur Loing au pied de la source du Loing. Je transforme tout leur lait en différents produits fromagers à savoir des fromages à pâte lactique frais et affinés, des yaourts et de la tomme. Productions de la ferme : Produits de la ferme: fromages frais et affinés, tomme et yaourts au lait de brebis agneau suivant disponibilité



## Domaine Delhomme

☎ 07 81 65 23 69

9.6 km

📍 TREIGNY-PERREUSE-SAINTE-COMBE **5**

Baptiste se revendique Paysan et producteur de vins libres. Ses différents vins aux 3 couleurs sont entre Pinot et Chardonnay. Des vins qui changent en fonction des récoltes, des météo, des saisons. Un vin fruité, légèrement perlant, qui respire le terroir. Voilà une découverte à offrir à Noël.



## Pâtissier Chocolatier Biscuitier Fléchais

☎ 03 86 74 06 71

1, rue des Lions

🌐 <https://www.patisserie-flechais.fr/>

10.0 km

📍 SAINT-FARDEAU **6**

Spécialités maison : macarons de la Puisaye (délicieux petits gâteaux moelleux aux amandes), les croquets tendres (gâteaux tendres et friable, idéal à déguster avec un thé ou un café).



## Drive des Fermes de Puisaye

☎ 06 49 92 68 01

Lieu-dit les Libaux

🌐 <https://drive-des-fermes-de-puisaye.fr/p>

15.6 km

📍 SAINT-PRIVE **7**

Faites-vous livrer des paniers de produits fermiers dans votre hébergement de vacances en Puisaye-Forterre ! Pour une arrivée sereine, les pieds sous la table. Faites-vous livrer pour votre séjour, des produits locaux issus de nos fermes dans votre gîte, camping, résidence secondaire, chez des amis... Pour une arrivée en toute quiétude, nous nous mettons en relation avec le propriétaire de votre hébergement et nous remplissons le frigo pour vous... Les commandes sont à prendre jusqu'au mercredi soir à minuit pour une livraison le vendredi ou le samedi.

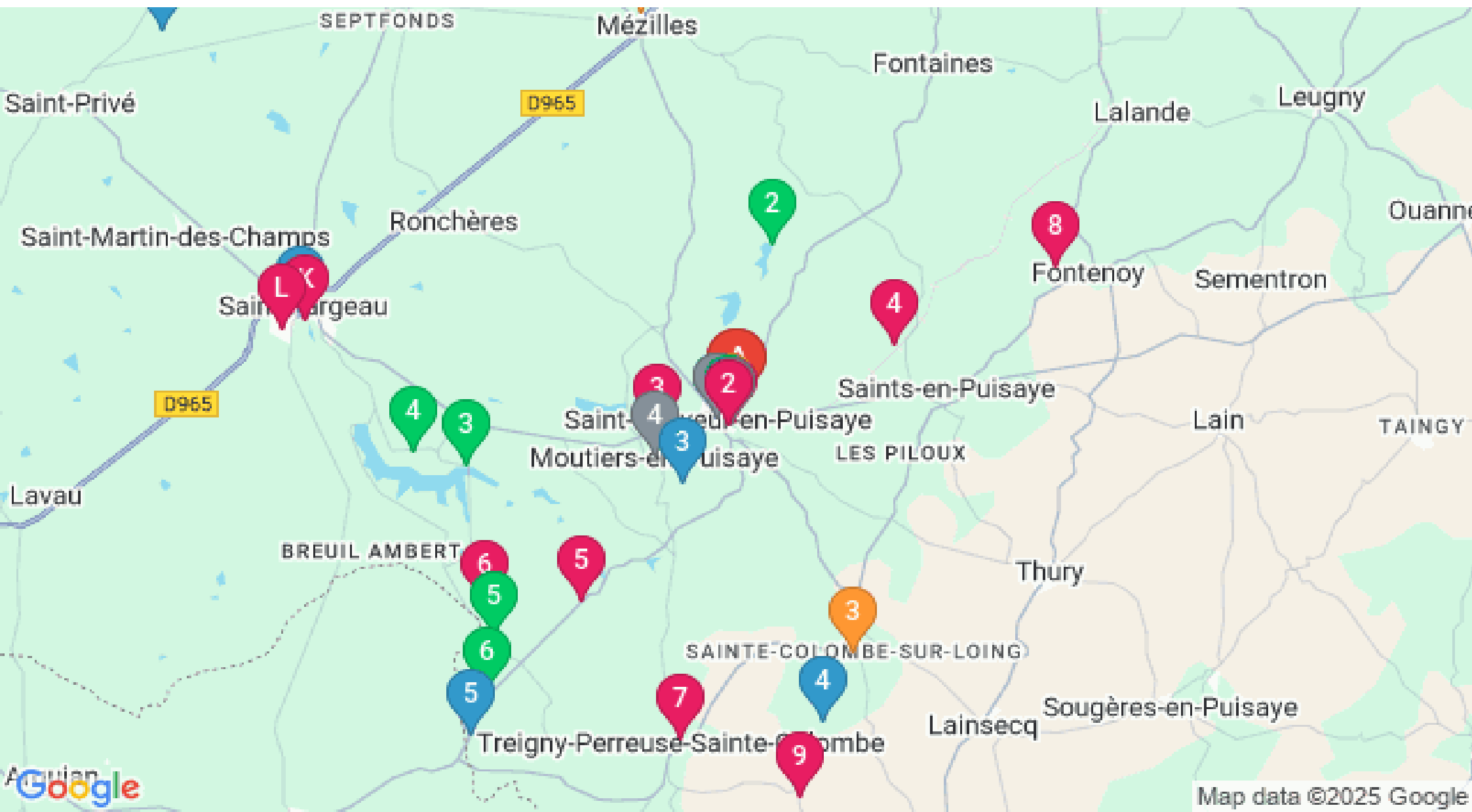


# Mes recommandations (suite)

Découvrir La Puisaye

Top 10

OFFICE DE TOURISME PUISAYE-FORTERRER  
[WWW.PUISAYE-TOURISME.FR](http://WWW.PUISAYE-TOURISME.FR)



: Restaurants : Activités et Loisirs : Nature : Culturel : Dégustations

Map data ©2025 Google